



Zweckverband Abfallverwertung Bazenheid

## Papiersammlung richtig gemacht

Aus dem in den Gemeinden vom ZAB eingesammelten Altpapier werden wieder hochwertige Rohstoffe hergestellt. Deshalb ist es wichtig, dass die Materialqualität den Vorgaben der Papierindustrie entspricht. Helfen Sie deshalb mit, das Papier und den Karton richtig bereitzustellen.

### Papier bündeln

Papier und Karton trennen. Zeitschriften und Zeitungen bündeln. Bitte Papier nie in Tragtaschen, Säcken oder Schachteln bereitstellen.

### Karton separat bereitstellen

Karton flachdrücken und bündeln. Kleine Kartonteile wie Teeschachteln, WC-Rollen usw. dürfen in einer kleinen oben offenen Kartonschachtel bereit gestellt werden (bitte mit Schnur zubinden). Der gesamte Inhalt muss von blossem Auge kontrolliert werden können.

Karton und Papier nicht miteinander mischen, auch wenn die Sammlung mit dem gleichen Fahrzeug erfolgt. Die separate Bündelung verbessert den nachfolgenden Aufbereitungsprozess in den Papierfabriken .

### Was gehört in die Papiersammlung, was nicht?

Zeitungen, Zeitschriften , Papier, Prospekte, Bücher ohne Rücken, Kataloge, Telefonbücher, Fenstercouverts, Geshredderte Papierschnitzel.

Nicht in die Papiersammlung gehören: Beschichtetes Papier, Milchverpackungen, Suppenbeutel, Schachteln von Tiefkühlprodukten, Waschmitteltrommeln, Geschenk-/Blumenpapier, Tetrapackungen, Ordner, Papiertragtaschen

### Was gehört in die Kartonsammlung, was nicht?

Verpackungen aus Karton, Wellkarton, Eierverpackungen, Bücher mit Rücken, Papiertragtaschen

Nicht in die Kartonsammlung gehören: Milchverpackungen, Getränkekartons, Styropor, Waschmitteltrommeln, Kunststoffverpackungen, Ordner, Schachteln von Tiefkühlprodukten

### Helfen Sie mit

Mit einfachen Massnahmen können Sie mithelfen, dass die Sammlung ein Erfolg wird. Stellen Sie Papier und Karton nicht zu früh bereit, sonst kann es nass oder schmutzig werden. Es ist für die Sammler auch hilfreich, wenn das Material im Falle von Schnee oder Regen mit Plastik abgedeckt wird. Bitte stellen Sie das Sammelgut nach Möglichkeit an zentralen Sammelorten zusammen, sodass an einer Stelle in kurzer Zeit viel geladen werden kann.

Nicht korrekt bereit gestelltes Material muss leider mit einem Kleber und dem Nichtabholgrund angeschrieben werden. Ersparen Sie deshalb Ihnen und uns Ärger.

**Vielen Dank für Ihre Unterstützung!**



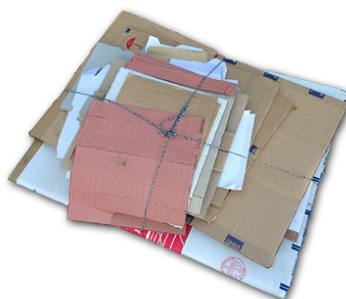
ZAB Zwizachstrasse 26, 9602 Bazenheid  
Tel: +41 71 932 12 12, [info@zab.ch](mailto:info@zab.ch), [www.zab.ch](http://www.zab.ch)

## Richtig

Zeitungen / Papier gebündelt



Karton separat gebündelt



Eierkarton



Karton / Schachteln flachgedrückt / gefaltet zu Bündeln:



in offener Kleinschachtel geschnürt:



Couverts ohne Fenster in Schachteln:



Shredderware in transparentem Sack:



## Falsch

Lose in ungeschnürter Schachtel



Geschlossene, nicht kontrollierbare Schachtel



in Papiertragtasche

